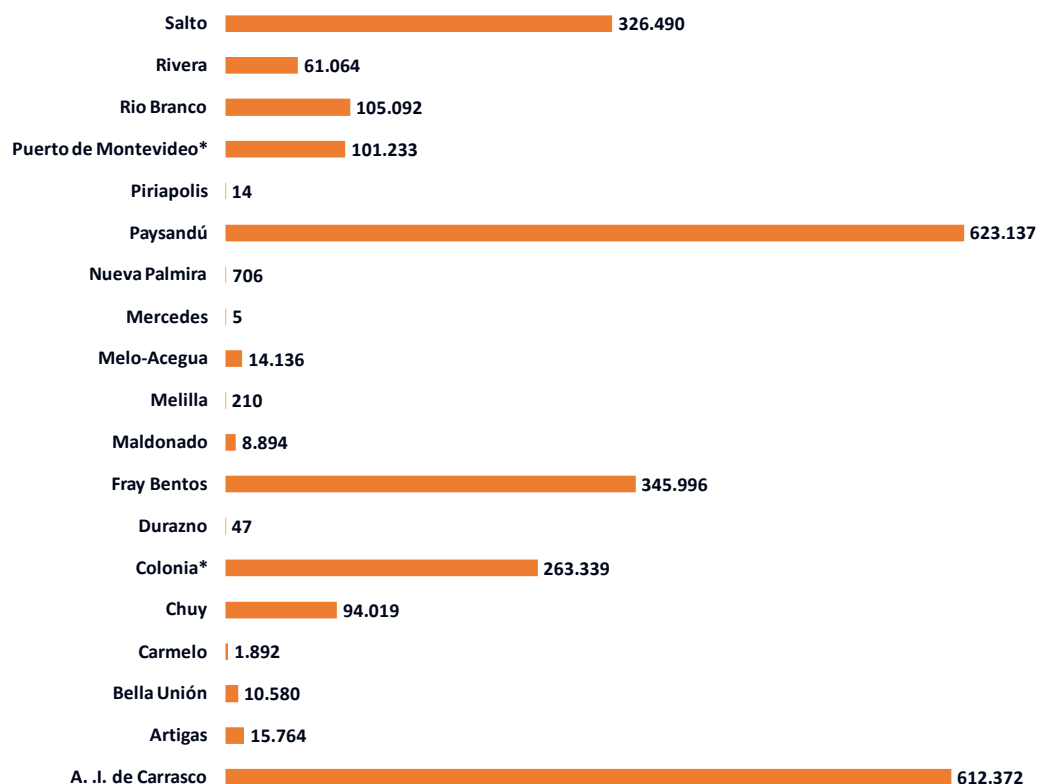


## PASAJEROS URUGUAYOS INGRESADOS POR MES SEGÚN INSPECTORÍA

## CUADRO 1.01

INSPECTORIA	ENE	FEB	MAR	ABR	MAY	JUN	JUL	AGO	SEP	OCT	NOV	DIC	TOTAL
A. .I. de Carrasco	51.421	47.303	48.501	55.659	47.664	45.183	59.123	51.150	58.792	58.517	49.954	39.105	612.372
Artigas	2.779	2.180	1.272	1.649	857	691	1.199	987	1.118	1.019	987	1.026	15.764
Bella Unión	1.276	975	633	1.109	708	598	878	839	1.034	903	837	790	10.580
Carmelo	231	186	147	202	149	96	118	132	121	162	165	183	1.892
Chuy	14.899	7.980	8.025	21.696	3.725	2.723	5.922	3.405	9.251	4.823	6.425	5.145	94.019
Colonia*	15.311	14.550	23.630	27.185	16.842	17.406	28.360	23.808	22.650	22.432	30.614	20.551	263.339
Durazno	-	-	4	3	-	9	6	-	-	-	16	9	47
Fray Bentos	31.567	27.358	27.780	35.499	22.333	22.216	30.510	28.429	31.558	28.966	30.711	29.069	345.996
Maldonado	630	597	757	536	466	431	2.495	729	571	544	523	615	8.894
Melilla	5	6	22	20	10	31	13	28	21	13	23	18	210
Melo-Acegua	1.640	905	730	1.834	934	894	1.644	1.198	1.193	1.025	932	1.207	14.136
Mercedes	-	2	2	-	-	-	-	-	-	-	1	-	5
Nueva Palmira	113	77	43	84	24	38	43	40	41	41	66	96	706
Paysandú	45.145	40.791	50.035	54.942	47.497	44.220	45.857	54.263	57.788	58.272	60.251	64.076	623.137
Piriapolis	5	-	4	1	1	-	-	-	1	-	-	2	14
Puerto de Montevideo*	4.187	5.119	5.699	8.013	7.131	8.173	11.951	11.600	11.321	8.409	12.626	7.004	101.233
Rio Branco	20.562	13.223	7.702	27.485	2.462	2.240	6.431	3.505	8.075	3.908	4.693	4.806	105.092
Rivera	10.087	6.611	4.333	7.592	3.188	2.427	5.214	4.222	5.539	4.064	4.457	3.330	61.064
Salto	30.855	25.888	27.915	31.524	24.001	22.179	23.796	26.862	28.405	28.382	29.533	27.150	326.490
<b>TOTAL</b>	<b>230.713</b>	<b>193.751</b>	<b>207.234</b>	<b>275.033</b>	<b>177.992</b>	<b>169.555</b>	<b>223.560</b>	<b>211.197</b>	<b>237.479</b>	<b>221.480</b>	<b>232.814</b>	<b>204.182</b>	<b>2.584.990</b>

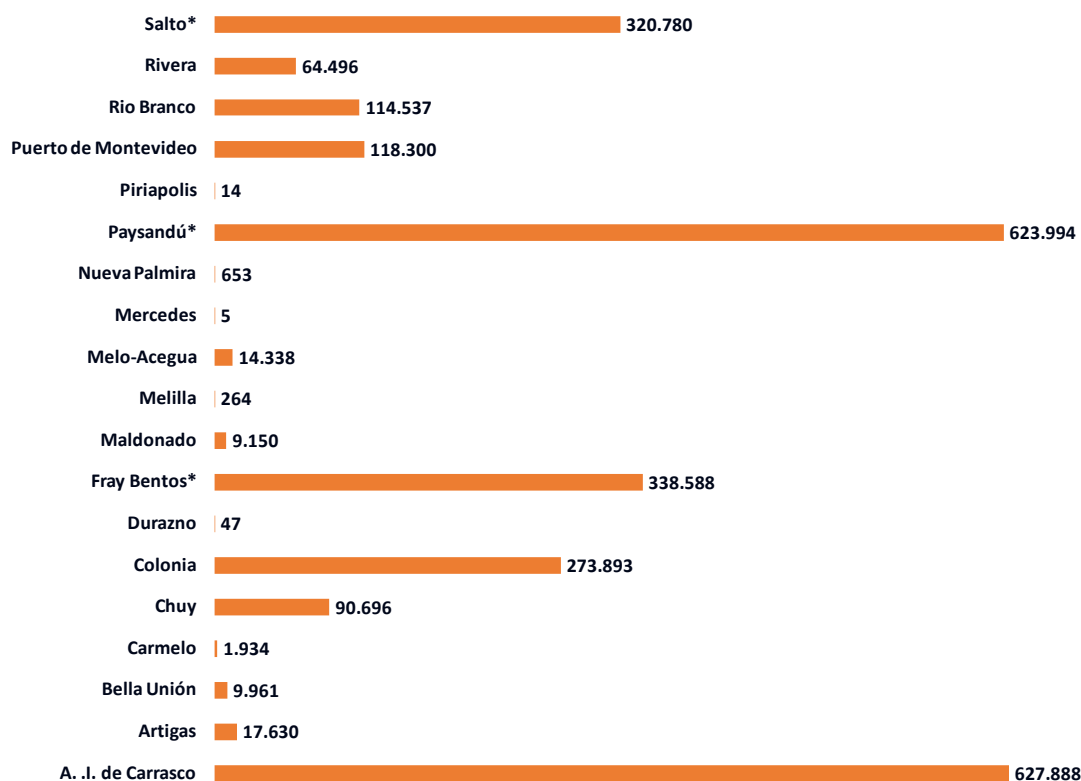


\*Los datos correspondientes a los ingresos por los puertos de Colonia y Montevideo fueron proporcionados por la Dirección Nacional de Migraciones Argentina, así como el criterio del registro de Nacionalidades.

## PASAJEROS URUGUAYOS EGRESADOS POR MES SEGÚN INSPECTORÍA

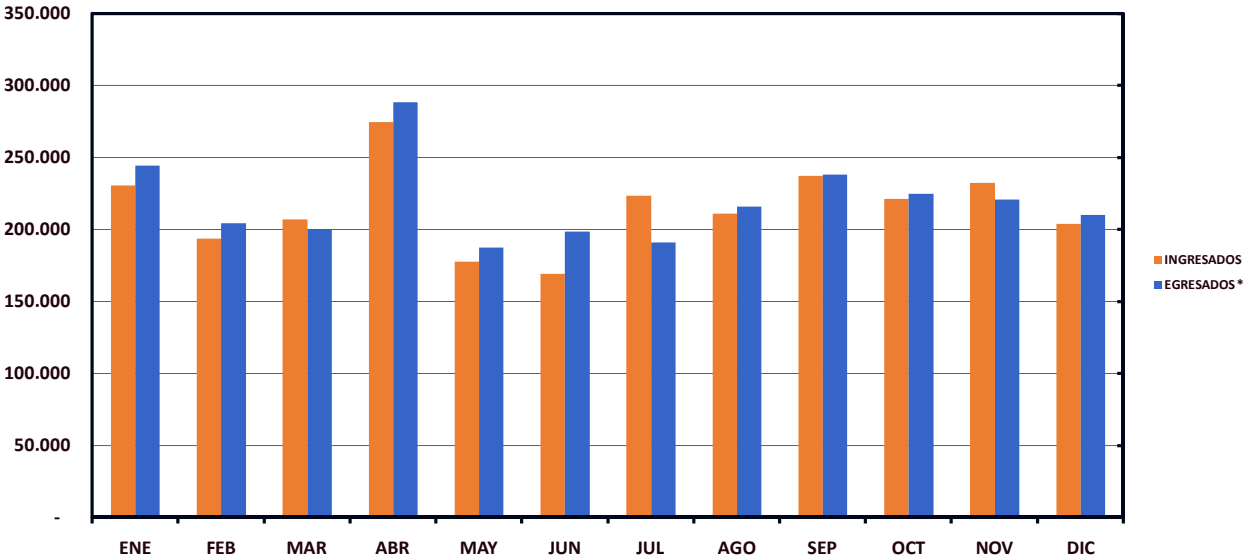
## CUADRO 1.02

INSPECTORIA	ENE	FEB	MAR	ABR	MAY	JUN	JUL	AGO	SEP	OCT	NOV	DIC	TOTAL
A. .I. de Carrasco	53.716	49.020	48.054	61.989	50.771	56.873	51.187	55.283	60.041	54.498	45.044	41.412	627.888
Artigas	4.054	2.030	829	1.811	671	1.038	1.047	1.092	1.331	1.125	1.286	1.316	17.630
Bella Unión	1.235	938	522	1.007	715	555	723	800	965	876	786	839	9.961
Carmelo	210	208	176	193	147	114	103	128	128	173	160	194	1.934
Chuy	14.118	8.192	6.252	20.469	3.193	4.557	3.754	3.593	9.047	4.629	6.829	6.063	90.696
Colonia	22.123	20.773	24.110	32.060	21.423	20.902	20.332	22.374	21.067	24.304	24.904	19.521	273.893
Durazno	-	-	4	5	4	8	-	1	-	-	23	2	47
Fray Bentos*	30.603	27.352	27.025	35.269	23.308	25.626	24.583	28.202	30.791	29.994	28.884	26.951	338.588
Maldonado	697	643	699	436	567	1.958	1.659	521	463	509	520	478	9.150
Melilla	20	11	16	30	11	35	16	40	25	20	19	21	264
Melo-Acegua	1.541	981	759	1.705	907	1.166	1.477	1.302	1.247	985	930	1.338	14.338
Mercedes	-	3	2	-	-	-	-	-	-	-	-	-	5
Nueva Palmira	85	46	49	47	46	39	49	43	45	55	76	73	653
Paysandú*	45.292	41.232	49.573	55.485	47.227	46.221	43.790	54.878	58.165	58.553	59.497	64.081	623.994
Piriapolis	2	-	1	-	2	1	-	-	1	1	2	4	14
Puerto de Montevideo	4.832	5.743	6.947	9.779	9.381	9.203	11.626	13.465	13.240	11.754	14.292	8.038	118.300
Rio Branco	22.654	14.600	5.487	30.506	2.333	4.420	4.636	3.791	8.512	4.656	4.807	8.135	114.537
Rivera	13.749	7.445	2.504	6.858	2.698	3.453	4.307	4.069	5.589	4.455	4.372	4.997	64.496
Salto*	29.644	25.426	26.990	30.918	24.150	22.736	22.138	26.567	27.887	28.541	28.674	27.109	320.780
<b>TOTAL</b>	<b>244.575</b>	<b>204.643</b>	<b>199.999</b>	<b>288.567</b>	<b>187.554</b>	<b>198.905</b>	<b>191.427</b>	<b>216.149</b>	<b>238.544</b>	<b>225.128</b>	<b>221.105</b>	<b>210.572</b>	<b>2.627.168</b>



\* Los datos correspondientes a los egresos por los puentes de Salto, Paysandú y Fray Bentos fueron proporcionados por la Dirección Nacional de Migraciones Argentina, así como el criterio del registro de Nacionalidades.

MES	INGRESADOS		EGRESADOS *		FLUJO TOTAL	
	(Nº)	(%)	(Nº)	(%)	(Nº)	(%)
ENE	230.713	8,93%	244.575	9,31%	475.288	9,12%
FEB	193.751	7,50%	204.643	7,79%	398.394	7,64%
MAR	207.234	8,02%	199.999	7,61%	407.233	7,81%
ABR	275.033	10,64%	288.567	10,98%	563.600	10,81%
MAY	177.992	6,89%	187.554	7,14%	365.546	7,01%
JUN	169.555	6,56%	198.905	7,57%	368.460	7,07%
JUL	223.560	8,65%	191.427	7,29%	414.987	7,96%
AGO	211.197	8,17%	216.149	8,23%	427.346	8,20%
SEP	237.479	9,19%	238.544	9,08%	476.023	9,13%
OCT	221.480	8,57%	225.128	8,57%	446.608	8,57%
NOV	232.814	9,01%	221.105	8,42%	453.919	8,71%
DIC	204.182	7,90%	210.572	8,02%	414.754	7,96%
TOTAL	2.584.990	100,00%	2.627.168	100,00%	5.212.158	100,00%

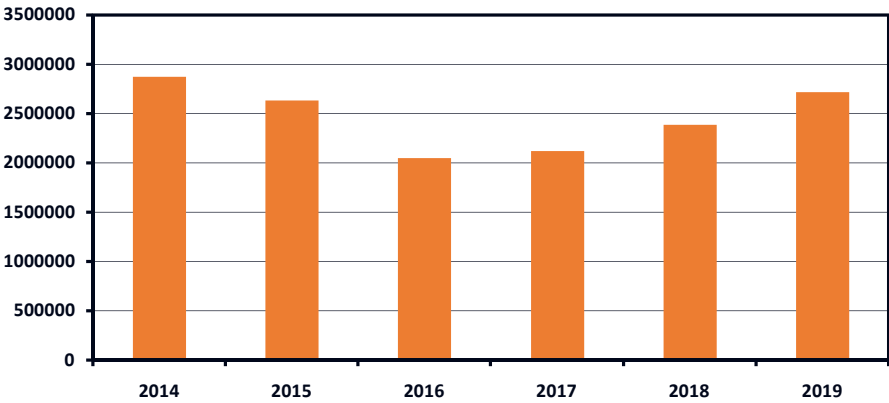


\*Los datos correspondientes a los ingresos por los puertos de Colonia y Montevideo así como los egresos por los puentes de Salto, Paysandú y Fray Bentos e fueron proporcionados por la Dirección Nacional de Migraciones Argentina, así como el criterio del registro de Nacionalidades.

COMPARATIVA DE PASAJEROS URUGUAYOS INGRESADOS AL PAÍS  
AÑO 2014 – 2019

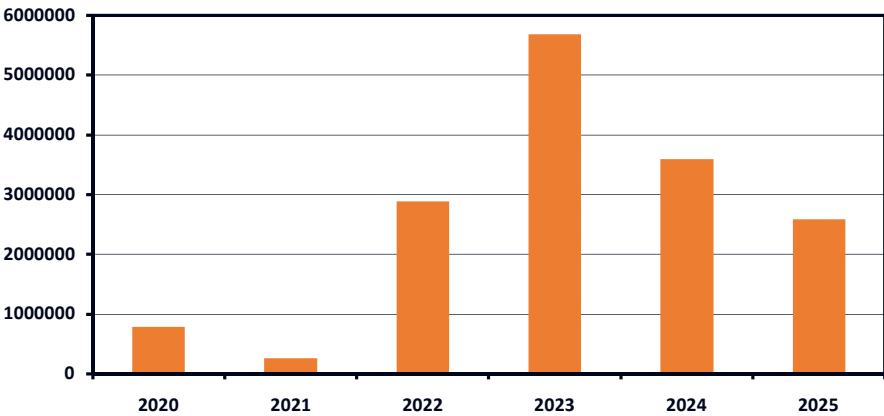
CUADRO 1.04

AÑO	2014	2015	2016	2017	2018	2019
TOTAL	2.870.460	2.633.087	2.048.857	2.117.304	2.386.403	2.712.536



COMPARATIVA DE PASAJEROS URUGUAYOS INGRESADOS AL PAÍS  
AÑO 2020 - 2025

AÑO	2020	2021	2022	2023	2024	2025
TOTAL	781.944	256.786	2.878.784	5.677.096	3.593.260	2.584.990

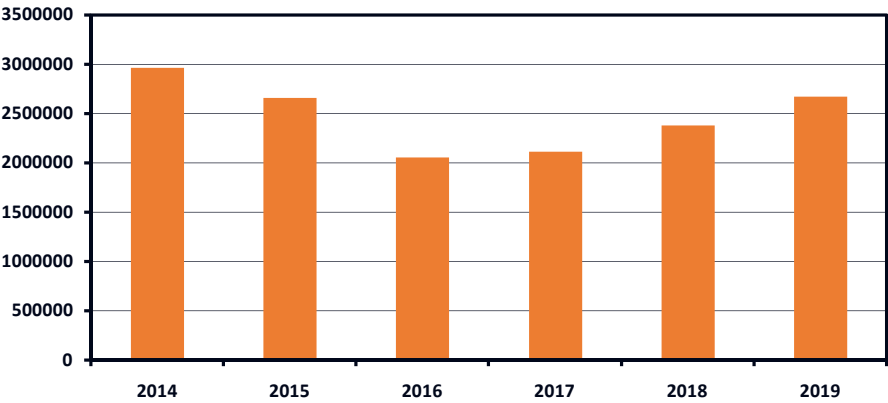


\*Los datos correspondientes a los ingresos por los puertos de Colonia y Montevideo fueron proporcionados por la Dirección Nacional de Migraciones Argentina, así como el criterio del registro de Nacionalidades.

**COMPARATIVA DE PASAJEROS URUGUAYOS EGRESADOS DEL PAÍS  
AÑO 2014 – 2019**

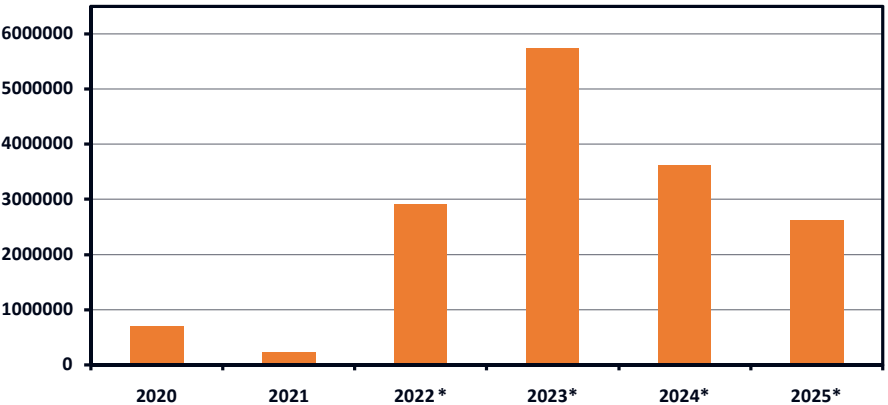
**CUADRO 1.05**

AÑO	2014	2015	2016	2017	2018	2019
TOTAL	2.962.462	2.657.565	2.052.651	2.111.337	2.379.831	2.670.434



**COMPARATIVA DE PASAJEROS URUGUAYOS EGRESADOS DEL PAÍS  
AÑO 2020 - 2025**

AÑO	2020	2021	2022 *	2023*	2024*	2025*
TOTAL	695.549	221.630	2.911.260	5.729.083	3.614.631	2.627.168



\* Los datos correspondientes a los egresos por los puentes de Salto, Paysandu y Fray Bentos fueron proporcionados por la Dirección Nacional de Migraciones Argentina, así como el criterio del registro de Nacionalidades.